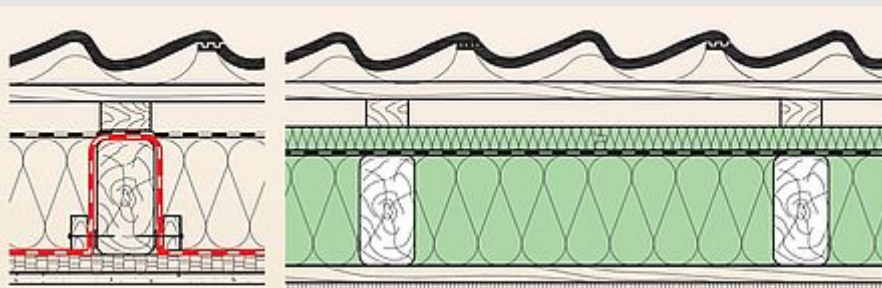


Système de rénovation de toiture par l'extérieur

Le système de rénovation de toiture de PAVATEX a l'immense avantage que **le lé d'étanchéité à l'air PAVATEX LDB 0.02 peut être posé sur toute la surface**, au-dessus des chevrons et de l'isolant PAVAFLEX intercalé entre ceux-ci. L'ancien isolant entre les chevrons peut dans la plupart des cas rester en place. Par rapport à la pose dite « en boucles », on économise ainsi beaucoup de temps et d'argent. De plus, ce type de pose est moins sujet à des erreurs et à des dommages au lé dus par exemple à des clous qui.

Les panneaux isolants en fibres de bois sont ensuite posés sur le lé d'étanchéité à l'air. Grâce à leur poids surfacique élevé et à leur structure naturellement poreuse, ils assurent non seulement une bonne isolation thermique mais offrent en plus une protection efficace contre la chaleur et le bruit. Le système de rénovation de toiture de PAVATEX est entièrement ouvert à la diffusion et régule la teneur en humidité dans la construction, ceci exclut efficacement les dommages dus à la condensation.



Solution conventionnelle : Procédé avec lé d'étanchéité à l'air posé « en boucles ».

Solution de système PAVATEX : pose du lé d'étanchéité à l'air sur les chevrons pour une couverture de toit sûre et durable. Pose aisée et rapide.

- **Utilisation judicieuse du matériau isolant existant**

L'ancien matériau isolant existant peut en général, si son état est correct, rester en place dans la construction, on évite ainsi son démontage laborieux et son recyclage.

- **Gain de temps et d'argent**

La pose simple sur les chevrons et sur l'isolant PAVAFLEX, intercalé entre ceux-ci, s'avère particulièrement simple et rapide et donc plus rentable. Par rapport à une solution conventionnelle avec pose « en boucle » la consommation du matériel est nettement réduite.

- **Une couche étanche à l'air pour d'avantage de sécurité**

Le lé d'étanchéité à l'air PAVATEX LDB 0.02, posé sur les chevrons et l'isolant PAVAFLEX intercalé, forme une couche absolument étanche à l'air sur la totalité du toit. Il évite ainsi tous dommages dus par exemple aux plis ou à des clous saillants de l'habillage intérieur.

- **Système ouvert à la diffusion de vapeur**

Le lé d'étanchéité à l'air PAVATEX LDB 0.02 avec ses bandes autocollantes intégrées et les adhésifs du système assurent une parfaite étanchéité à l'air tout en laissant diffuser la vapeur d'eau, ce qui assure une régulation de la teneur en humidité de la construction. Ce système de rénovation de toiture par l'extérieur permet d'obtenir des constructions fiables et sûres.

- **Construction protégée pendant la phase de mise en oeuvre**

Lorsque le lé d'étanchéité à l'air PAVATEX LDB 0.02 est posé, l'évacuation des eaux de pluie est immédiatement assurée pour une durée maximale de 7 jours, offrant ainsi une protection à votre construction.

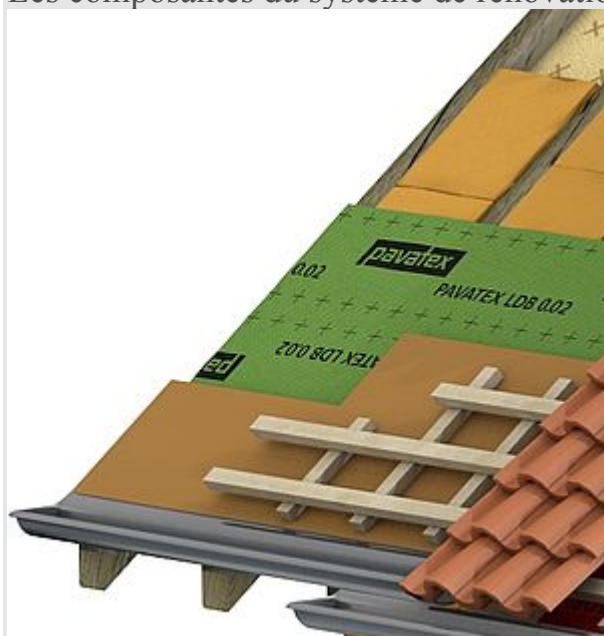
- **Exposition aux intempéries jusqu'à 3 mois**

Lorsque le système est complet, ce qui veut dire que le panneau de sous-toiture est posé, que les joints de celui-ci sont collés ou qu'un lé PAVATEX ADB ou UDB est mis en place et que les contrelattes sont fixées, il peut être exposé aux intempéries pendant 3 mois.

- **Mise en oeuvre des panneaux de sous-toiture en fibres de bois**

Après la pose du lé d'étanchéité à l'air PAVATEX LDB 0.02, il est obligatoire de poser par-dessus un panneau en fibres de bois de type ISOLAIR, PAVATHERM-PLUS ou PAVATHERM-COMBI avec ADB ou UDB.

Les composantes du système de rénovation de toiture



Les produits PAVATEX pour la rénovation de toiture